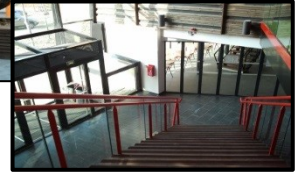




2016 - 2017
SAINT-PIERRE
LYCÉE



L'ÉQUATEUR



le Mital del Mundo, un voyage d'authenticité de QUITO à GUAYAQUIL avec le MARCHE D'OTAVALO

OTAVALO et rencontres avec les populations Quechuas, La route des Volcans et les paysages de la Cordillère des Andes, Parc national et paysages andins à couper le souffle ! Quito et Cuenca, superbes villes coloniales classées à l'Unesco, le parcours en train « Nariz del diablo » à Alausi..., le site Inca d'Ingapirca et la rencontre avec une communauté de développement des populations villageoises Quechuas. Randonnées découvertes de la faune, flore, plantations et artisanat.

Pour la quatrième année, le lycée met en place un projet en Amérique latine. Après le Mexique, le Pérou et le Guatemala nous partons à la découverte de l'Équateur.

Ce séjour a un coût de 1965 euros. Il se déroulera du 9 au 17 février 2017. La compagnie aérienne est Air France, le logement est en chambre double en hôtel.

A noter que les secondes européennes ont un séjour obligatoire sur la période scolaire.

ENGAGEMENT AU SEJOUR en AMERIQUE LATINE

Je soussigné

Responsable légal de l'élève en classe de

Inscrit mon enfant au séjour en Amérique latine et m'engage à régler le montant du séjour.

Ce coût pourra être réglé jusqu'à 10 fois par prélèvement avec la scolarité d'octobre 2016 à juin 2017.

Je joins un chèque de 200 euros qui constituera le versement de septembre et sera bien sur déduit du montant total.

Si vous le souhaitez, vous pourrez régler en une fois.

Inscription possible jusqu'au 15 octobre.

Veillez joindre une photocopie du passeport.

Date et signature